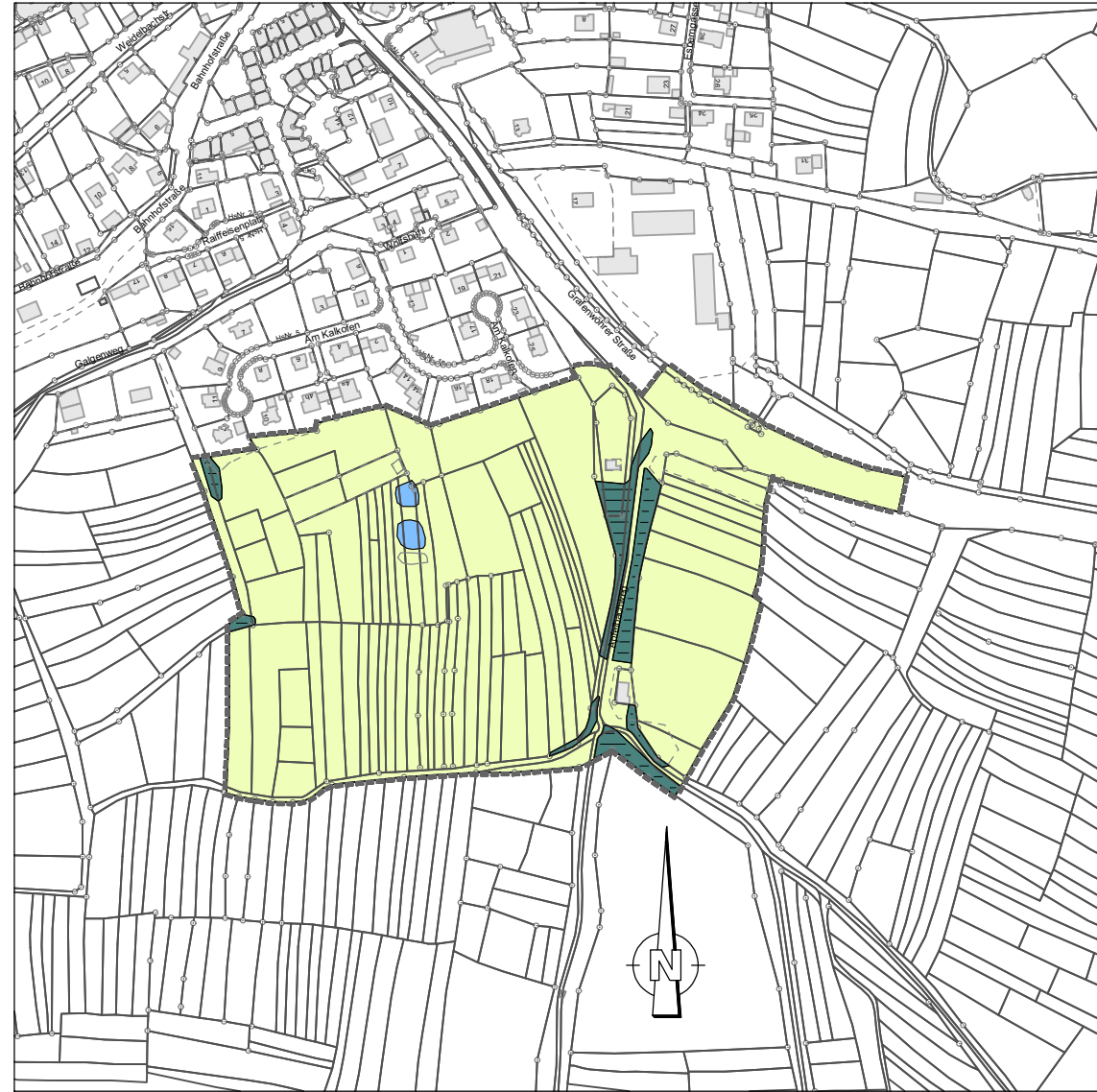


FLÄCHENNUTZUNGSPLAN "ALT"

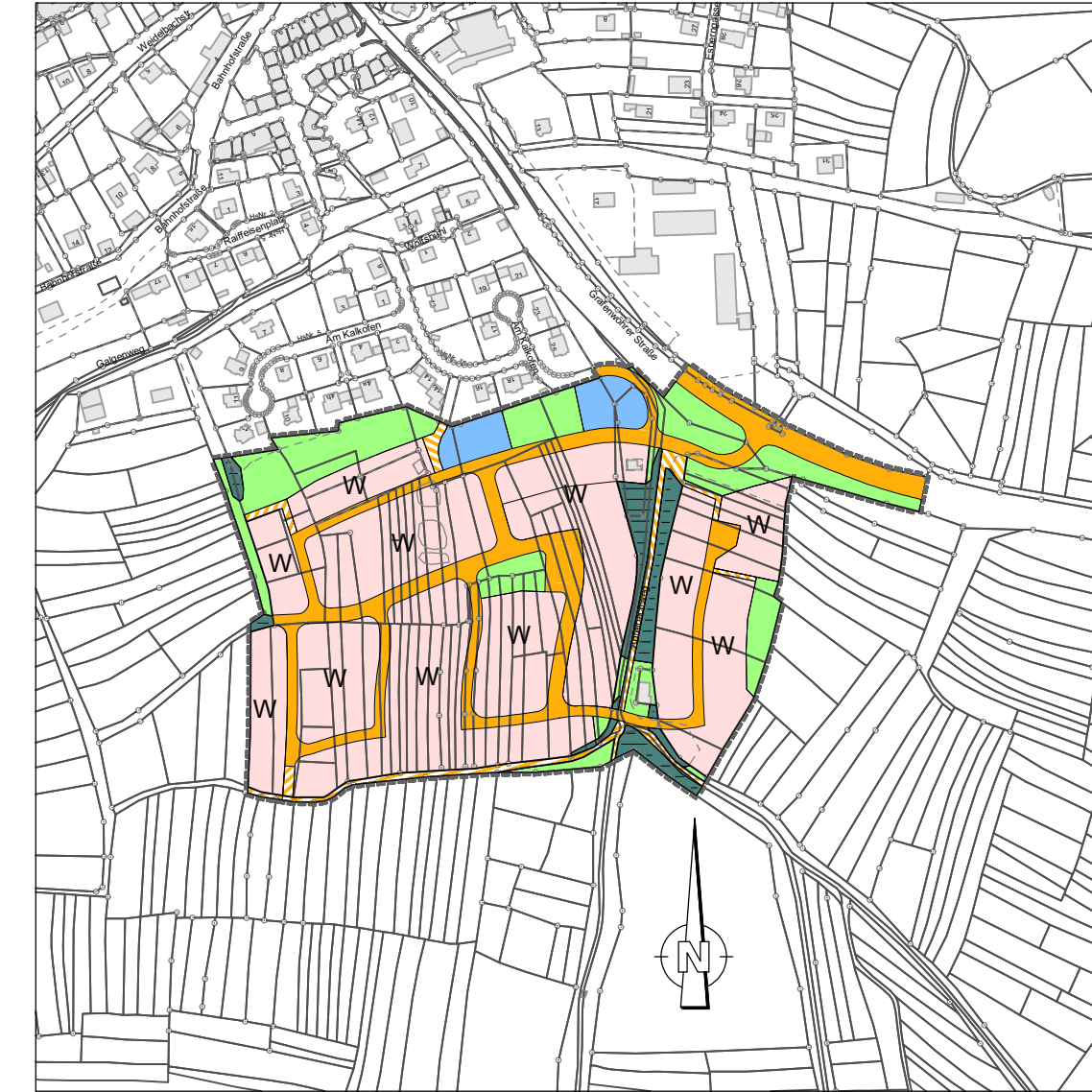
Hinweis: Die dargestellte Flurkarte (DFK) entspricht dem Stand vom 18.06.2020!

FLÄCHENNUTZUNGSPLAN "NEU"



ZEICHENERKLÄRUNG:

- Fläche für Landwirtschaft
- Gewässer
- Feuchtflächen geschützt nach Art. 13 d BayNatSchG
- Grenze des räumlichen Geltungsbereiches



ZEICHENERKLÄRUNG:

- W Wohnbauflächen
- Verkehrsflächen
- Verkehrsflächen mit besonderer Zweckbestimmung
- Fläche für die Regelung des Wasserabflusses
- Feuchtflächen geschützt nach Art. 13 d BayNatSchG
- Grenze des räumlichen Geltungsbereiches

Stadt Eschenbach
Lkr. Neustadt/WN



15. Änderung des Flächennutzungsplanes
im Bereich "Am Kalkofen II"
in Eschenbach


Vorentwurf vom 09.12.2021

Maßstab 1 : 5000

Aufgestellt:
Grafenwöhr, 09.12.2021

Eschenbach, 09.12.2021

 **Architektur- und Ingenieurbüro
SCHULTES GmbH**
Am Sauerbrunnen 1 92655 Grafenwöhr
Tel.: 09641 - 93 19 20-0 Fax: 09641 - 93 19 20 -99
hochbau@alb-schultes.de tiefbau@alb-schultes.de

 **Stadt Eschenbach**
Lkr. Neustadt an der Waldnaab
Marienplatz 42, 92676 Eschenbach
Tel. 09645/9200-0, Fax. 09645/9200-58